



全球范围



低成本



安全认证

EMI  
(电磁干扰)

浪涌电流限制

OCP  
(过电流保护)OVP  
(过电压保护)

# WDA-系列



WDA

## ■ 特点

适用于DIN(35mm)导轨产品  
内置过电流保护、过电压保护电路  
经济型设计

## ■ 安全认证

UL62368-1  
C-UL(相当于CAN/CSA-C22.2 No.62368-1)  
EN62368-1

## ■ 五年保修(参见使用说明书)

## ■ CE标志

低电压指令  
RoHS指令

## ■ UKCA标志

电气设备安全法规  
RoHS法规

## ■ EMI(电磁干扰)

符合CISPR11-B、CISPR32-B、EN55011-B、EN55032-B、  
FCC Part 15-B、FCC Part 18-B标准

## ■ EMS符合 : EN61204-3、EN61000-6-2

EN61000-4-2  
EN61000-4-3  
EN61000-4-4  
EN61000-4-5  
EN61000-4-6  
EN61000-4-8  
EN61000-4-11

WD A 30 F -□ -□  
① ② ③ ④ ⑤ ⑥

UL US  
D CE UK  
CA  
RoHS



- ①系列名  
②单路输出  
③输出功率  
④通用输入电压  
⑤输出电压  
⑥选项 \*6  
C : 涂层

\*务必按照所需符合的EMC/EMI规范, 在安装有本电源的用户末端设备上进行必要的测试。

型号	WDA30F-5	WDA30F-12	WDA30F-24	WDA30F-48
最大输出功率[W]	30	30	31.2	33.6
DC输出	5V6A	12V2.5A	24V1.3A	48V0.7A

## 规格

	型号	WDA30F-5	WDA30F-12	WDA30F-24	WDA30F-48	
输入	电压[VAC]	85 - 264 1 φ				
	电流[A]	ACIN 115V	0.6			
		ACIN 230V	0.3			
	频率[Hz]	50 / 60 (47-63)				
	效率[%]	ACIN 115V	80typ	85typ	86typ	87typ
		ACIN 230V	82typ	86typ	87typ	88typ
	浪涌电流[A]	ACIN 115V	20typ Ta=25°C (冷起动)			
ACIN 230V		40typ Ta=25°C (冷起动)				
漏电流[mA]	ACIN 115V	0.25max				
	ACIN 240V	0.5max				
输出	电压[V]	5	12	24	48	
	电流[A]	6	2.5	1.3	0.7	
	功率[W]	30	30	31.2	33.6	
	电源调整率[mV]	*1 50max	120max	240max	480max	
	负载调整率[mV]	*1 50max	120max	240max	480max	
	纹波噪声[mVp-p]	*2 lo=100%	150max (带宽20MHz)			
	温度调整率[mV]	0~+50°C	100max	180max	360max	720max
	起动时间[ms]	ACIN 115V	100typ			
		ACIN 230V	20typ			
	保持时间[ms]	ACIN 115V	10typ			
ACIN 230V		20typ				
输出电压调整范围[V]	4.50 - 5.50	10.8 - 13.2	21.6 - 26.4	43.2 - 52.8		
输出电压设定[V]	4.90 - 5.30	11.75 - 12.25	23.5 - 24.5	47.0 - 49.0		
保护电路及其他	过电流保护[A]	超过额定电流的105%时动作, 异常条件移除后可自动恢复				
	过电压保护[V]	5.75 - 7.00	13.8 - 16.8	27.6 - 33.6	54.0 - 67.2	
	运行指示	LED (绿)				
绝缘性能	输入 - 输出	3,000VAC 1分钟, 截止电流 = 10mA, 500VDC 50MΩ min (室温)				
	输入 - FG	2,000VAC 1分钟, 截止电流 = 10mA, 500VDC 50MΩ min (室温)				
	输出 - FG	500VAC 1分钟, 截止电流 = 100mA, 500VDC 50MΩ min (室温)				
环境条件	工作温度、湿度	*3 -20~+70°C, 20~90%RH (无结露)				
	保存温度、湿度	-30~+85°C, 20~90%RH (无结露)				
	振动	10~55Hz, 19.6m/s <sup>2</sup> (2G), 3分钟周期, 沿Z轴60分钟 (非运行, 安装于DIN导轨)				
	冲击	196.1m/s <sup>2</sup> (20G), 11ms, 沿X、Y、Z轴各1次 (包装状态)				
安全和电磁兼容性	安全认证	UL62368-1、C-UL (相当于CAN/CSA-C22.2 No.62368-1)、EN62368-1				
	电磁发射	符合CISPR11-B、CISPR32-B、EN55011-B、EN55032-B、FCC Part 15-B、FCC Part 18-B标准				
	电磁抗扰	符合EN61000-4-2、3、4、5、6、8、11标准				
	谐波衰减器	*4 符合IEC61000-3-2 (A级) 标准, 未内置功率因数校正				
其他	机壳尺寸 / 重量	32X90X90mm (宽X高X厚) [1.26X3.54X3.54英寸] / 200g max				
	冷却方式	对流				
保修	保修	*5 5年 (根据使用条件而变化)				

\*1 关于动态负载和输入响应, 请垂询本公司。用测试器的平均模式测量输出电压, 以处理低负荷 (lo : 0~20%typ) 的突发操作。

\*2 这是在距输出端子150mm处装有47μF和0.1μF电容的测定板上测得的数值。使用20MHz示波器或纹波噪声表 (计测技研: RM104同等产品) 测量。当负载系数较低 (lo : 0~20%typ) 时, 开关功率损失通过突发操作减小, 从而导致纹波噪声超出规范。

\*3 需进行输出功率降额。参见“降额”。

\*4 其他级别请垂询本公司。两台或两台以上装置运行时, 可能不符合IEC61000-3-2标准。详情请垂询本公司。

\*5 关于详细资料, 请垂询本公司。

\*6 选项可能与已发布的标准规范不同。有关详细的产品规格和安全认证, 请垂询本公司。

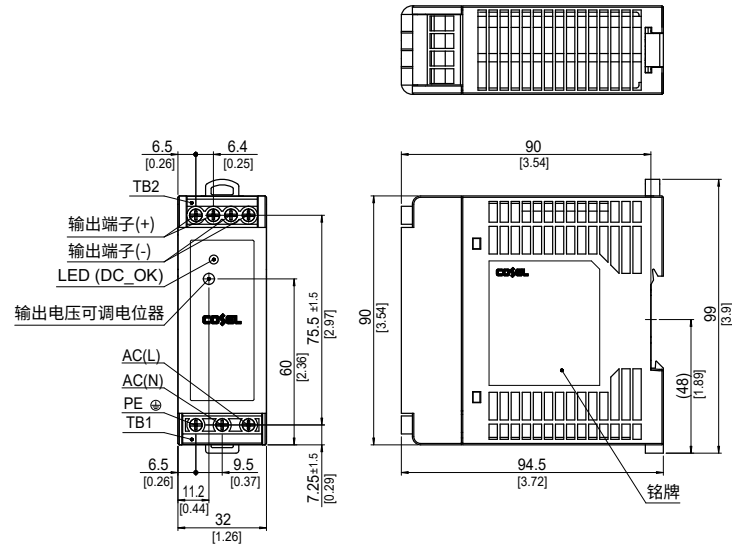
\* 除特定说明外, 所有参数均在230VAC输入, 额定负载和25°C的条件下测得。

\* 不要在过电流或未指明输入电压范围内使用电源。否则可能会损坏内部部件。

\* 不可并联运行。

\* 脉冲负载时电源可能会发出声响。

## 外形图



- ※误差：±1 [±0.04]
- ※重量：最大200g
- ※底架 / 外壳材质：PBT
- ※DIN导轨附件材质：PC / ABS
- ※尺寸单位：mm, [ ]=英寸
- ※螺钉紧固扭矩：最大1.0N·m

WD A 60 F - □ - □  
① ② ③ ④ ⑤ ⑥

UL US  
D CE UK  
CA  
RoHS



- ①系列名  
②单路输出  
③输出功率  
④通用输入电压  
⑤输出电压  
⑥选项 \*6  
C : 涂层

\*务必按照所需符合的EMC/EMI规范, 在安装有本电源的用户末端设备上进行必要的测试。

型号	WDA60F-12	WDA60F-24	WDA60F-48
最大输出功率[W]	60	60	62.4
DC输出	12V 5A	24V 2.5A	48V 1.3A

## 规格

	型号	WDA60F-12	WDA60F-24	WDA60F-48	
输入	电压[VAC]	85 - 264 1 φ			
	电流[A]	ACIN 115V	1.2		
		ACIN 230V	0.6		
	频率[Hz]	50 / 60 (47-63)			
	效率[%]	ACIN 115V	84typ	86typ	87typ
		ACIN 230V	86typ	88typ	89typ
	浪涌电流[A]	ACIN 115V	20typ Ta=25°C (冷起动)		
ACIN 230V		40typ Ta=25°C (冷起动)			
漏电流[mA]	ACIN 115V	0.25max			
	ACIN 240V	0.5max			
输出	电压[V]	12	24	48	
	电流[A]	5	2.5	1.3	
	功率[W]	60	60	62.4	
	电源调整率[mV]	*1 120max	240max	480max	
	负载调整率[mV]	*1 120max	240max	480max	
	纹波噪声[mVp-p]	*2 lo=100%	150max (带宽20MHz)		
	温度调整率[mV]	0~+50°C	180max	360max	720max
	起动时间[ms]	ACIN 115V	100typ		
		ACIN 230V	10typ		
	保持时间[ms]	ACIN 115V	10typ		
ACIN 230V		20typ			
输出电压调整范围[V]	10.8 - 13.2		21.6 - 26.4	43.2 - 52.8	
输出电压设定[V]	11.75 - 12.25		23.5 - 24.5	47.0 - 49.0	
保护电路及其他	过电流保护[A]	超过额定电流的105%时动作, 异常条件移除后可自动恢复			
	过电压保护[V]	13.8 - 16.8	27.6 - 33.6	54.0 - 67.2	
运行指示	LED (绿)				
绝缘性能	输入 - 输出	3,000VAC 1分钟, 截止电流 = 10mA, 500VDC 50MΩ min (室温)			
	输入 - FG	2,000VAC 1分钟, 截止电流 = 10mA, 500VDC 50MΩ min (室温)			
	输出 - FG	500VAC 1分钟, 截止电流 = 100mA, 500VDC 50MΩ min (室温)			
环境条件	工作温度、湿度	*3 -20~+70°C, 20~90%RH (无结露)			
	保存温度、湿度	-30~+85°C, 20~90%RH (无结露)			
	振动	10~55Hz, 19.6m/s <sup>2</sup> (2G), 3分钟周期, 沿Z轴60分钟 (非运行, 安装于DIN导轨)			
	冲击	196.1m/s <sup>2</sup> (20G), 11ms, 沿X、Y、Z轴各1次 (包装状态)			
安全和电磁兼容性	安全认证	UL62368-1、C-UL (相当于CAN/CSA-C22.2 No.62368-1)、EN62368-1			
	电磁发射	符合CISPR11-B、CISPR32-B、EN55011-B、EN55032-B、FCC Part 15-B、FCC Part 18-B标准			
	电磁抗扰	符合EN61000-4-2、3、4、5、6、8、11标准			
	谐波衰减器	*4 符合IEC61000-3-2 (A级) 标准, 未内置功率因数校正			
其他	机壳尺寸 / 重量	32X90X90mm (宽X高X厚) [1.26X3.54X3.54英寸] / 250g max			
	冷却方式	对流			
保修	保修	*5 5年 (根据使用条件而变化)			

\*1 关于动态负载和输入响应, 请垂询本公司。用测试器的平均模式测量输出电压, 以处理低负载 (lo : 0~20%typ) 的突发操作。

\*2 这是在距输出端子150mm处装有47μF和0.1μF电容的测定板上测得的数值。使用20MHz示波器或纹波噪声表 (计测技研: RM104同等产品) 测量。当负载系数较低 (lo : 0~20%typ) 时, 开关功率损失通过突发操作减小, 从而导致纹波噪声超出规范。

\*3 需进行输出功率降额。参见“降额”。

\*4 其他级别请垂询本公司。两台或两台以上装置运行时, 可能不符合IEC61000-3-2标准。详情请垂询本公司。

\*5 关于详细资料, 请垂询本公司。

\*6 选项可能与已发布的标准规范不同。有关详细的产品规格和安全认证, 请垂询本公司。

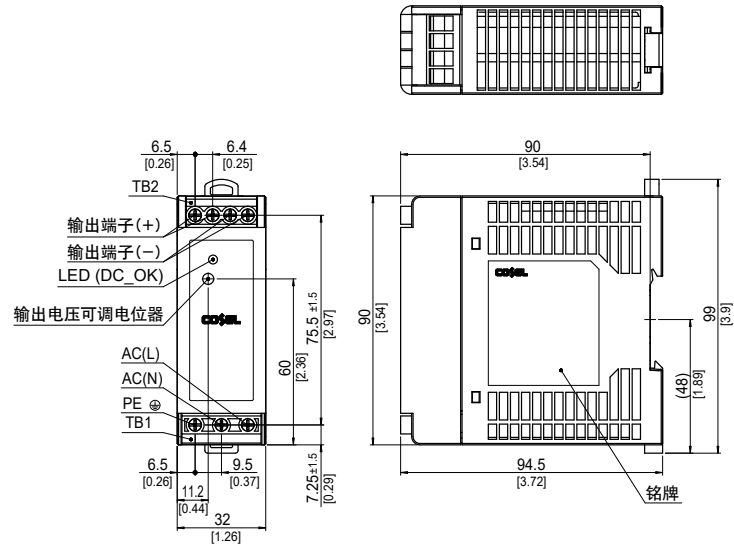
\* 除特定说明外, 所有参数均在230VAC输入, 额定负载和25°C的条件下测得。

\* 不要在过电流或未指明输入电压范围内使用电源。否则可能会损坏内部部件。

\* 不可并联运行。

\* 脉冲负载时电源可能会发出声响。

## 外形图



- ※ 误差：±1 [±0.04]
- ※ 重量：最大250g
- ※ 底架 / 外壳材质：PBT
- ※ DIN导轨附件材质：PC / ABS
- ※ 尺寸单位：mm, [ ]=英寸
- ※ 螺钉紧固扭矩：最大1.0N·m

WD A 90 F - □ - □  
① ② ③ ④ ⑤ ⑥

RoHS  
C US D CE UK CA



- ①系列名  
②单路输出  
③输出功率  
④通用输入电压  
⑤输出电压  
⑥选项 \*6  
C : 涂层

\*务必按照所需符合的EMC/EMI规范, 在安装有本电源的用户末端设备上进行必要的测试。

型号	WDA90F-12	WDA90F-24	WDA90F-48
最大输出功率[W]	90	91.2	91.2
DC输出	12V 7.5A	24V 3.8A	48V 1.9A

## 规格

型号	WDA90F-12	WDA90F-24	WDA90F-48	
输入	电压[VAC]	85 - 264 1 φ		
	电流[A]	ACIN 115V	1.8	
		ACIN 230V	0.9	
	频率[Hz]	50 / 60 (47-63)		
	效率[%]	ACIN 115V	84	87
		ACIN 230V	86	89
	浪涌电流[A]	ACIN 115V	20typ Ta=25°C (冷起动)	
ACIN 230V		40typ Ta=25°C (冷起动)		
漏电流[mA]	ACIN 115V	0.4max		
	ACIN 240V	0.75max		
输出	电压[V]	12	24	48
	电流[A]	7.5	3.8	1.9
	功率[W]	90	91.2	91.2
	电源调整率[mV]	*1 120max	240max	480max
	负载调整率[mV]	*1 120max	240max	480max
	纹波噪声[mVp-p]	*2 lo=100%	150max (带宽20MHz)	
	温度调整率[mV]	0~+50°C	180max	360max
	起动时间[ms]	ACIN 115V	100typ	
		ACIN 230V	10typ	
	保持时间[ms]	ACIN 115V	10typ	
ACIN 230V		20typ		
输出电压调整范围[V]	10.8 - 13.2	21.6 - 26.4	43.2 - 52.8	
输出电压设定[V]	11.75 - 12.25	23.5 - 24.5	47.0 - 49.0	
保护电路及其他	过电流保护[A]	超过额定电流的105%时动作, 异常条件移除后可自动恢复		
	过电压保护[V]	13.8 - 16.8	27.6 - 33.6	54.0 - 67.2
运行指示	LED (绿)			
绝缘性能	输入 - 输出	3,000VAC 1分钟, 截止电流 = 10mA, 500VDC 50MΩ min (室温)		
	输入 - FG	2,000VAC 1分钟, 截止电流 = 10mA, 500VDC 50MΩ min (室温)		
	输出 - FG	500VAC 1分钟, 截止电流 = 100mA, 500VDC 50MΩ min (室温)		
环境条件	工作温度、湿度	*3 -20~+70°C, 20~90%RH (无结露)		
	保存温度、湿度	-30~+85°C, 20~90%RH (无结露)		
	振动	10~55Hz, 19.6m/s <sup>2</sup> (2G), 3分钟周期, 沿Z轴60分钟 (非运行, 安装于DIN导轨)		
	冲击	196.1m/s <sup>2</sup> (20G), 11ms, 沿X、Y、Z轴各1次 (包装状态)		
安全和电磁兼容性	安全认证	UL62368-1、C-UL (相当于CAN/CSA-C22.2 No.62368-1)、EN62368-1		
	电磁发射	符合CISPR11-B、CISPR32-B、EN55011-B、EN55032-B、FCC Part 15-B、FCC Part 18-B标准		
	电磁抗扰	符合EN61000-4-2、3、4、5、6、8、11标准		
	谐波衰减器	*4 符合IEC61000-3-2 (A级)标准, 未内置功率因数校正		
其他	机壳尺寸 / 重量	50X90X90mm (宽X高X厚) [1.97X3.54X3.54英寸] / 350g max		
	冷却方式	对流		
保修	保修	*5 5年 (根据使用条件而变化)		

\*1 关于动态负载和输入响应, 请垂询本公司。用测试器的平均模式测量输出电压, 以处理低负载 (lo : 0~20%typ) 的突发操作。

\*2 这是在距输出端子150mm处装有47μF和0.1μF电容的测定板上测得的数值。使用20MHz示波器或纹波噪声表 (计测技研: RM104同等产品) 测量。当负载系数较低 (lo : 0~20%typ) 时, 开关功率损失通过突发操作减小, 从而导致纹波噪声超出规范。

\*3 需进行输出功率降额。参见“降额”。

\*4 其他级别请垂询本公司。两台或两台以上装置运行时, 可能不符合IEC61000-3-2标准。详情请垂询本公司。

\*5 关于详细资料, 请垂询本公司。

\*6 选项可能与已发布的标准规范不同。有关详细的产品规格和安全认证, 请垂询本公司。

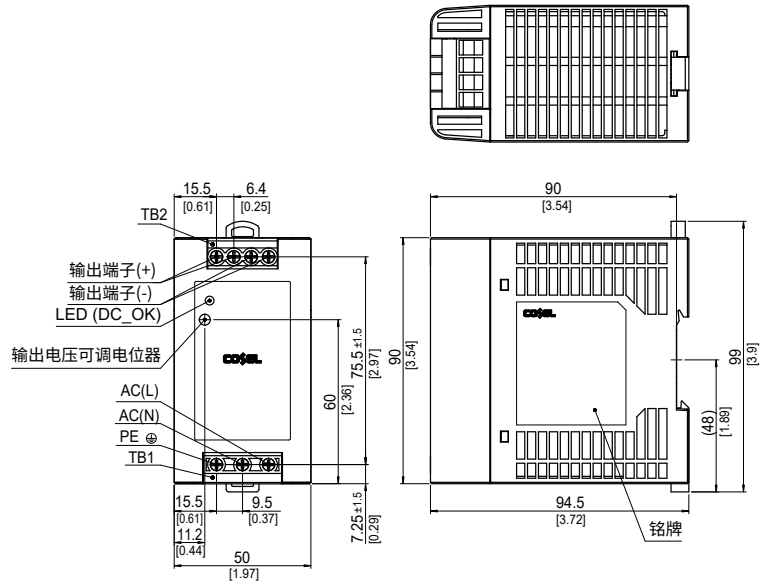
\* 除特定说明外, 所有参数均在230VAC输入, 额定负载和25°C的条件下测得。

\* 不要在过电流或未指明输入电压范围内使用电源。否则可能会损坏内部部件。

\* 不可并联运行。

\* 脉冲负载时电源可能会发出声响。

## 外形图



※误差：±1 [±0.04]

※重量：最大350g

※底架 / 外壳材质：PBT

※DIN导轨附件材质：PC / ABS

※尺寸单位：mm, [ ]=英寸

※螺钉紧固扭矩：最大1.0N·m

WD A 120 F - □ - □  
① ② ③ ④ ⑤ ⑥

UL US  
D CE UK  
CA  
RoHS



- ①系列名  
②单路输出  
③输出功率  
④通用输入电压  
⑤输出电压  
⑥选项 \*5  
C : 涂层

\*务必按照所需符合的EMC/EMI规范, 在安装有本电源的用户末端设备上进行必要的测试。

型号	WDA120F-24	WDA120F-48
最大输出功率[W]	120	120
DC输出	24V 5A	48V 2.5A

## 规格

	型号	WDA120F-24	WDA120F-48	
输入	电压[VAC]	85 - 264 1 φ		
	电流[A]	ACIN 115V	2.4	
		ACIN 230V	1.2	
	频率[Hz]	50 / 60 (47-63)		
	效率[%]	ACIN 115V	88	89
		ACIN 230V	90	91
	浪涌电流[A]	ACIN 115V	30typ Ta=25°C (冷启动)	
ACIN 230V		60typ Ta=25°C (冷启动)		
漏电流[mA]	ACIN 115V	0.4max		
	ACIN 240V	0.75max		
输出	电压[V]	24	48	
	电流[A]	5	2.5	
	功率[W]	120	120	
	电源调整率[mV]	*1 240max	480max	
	负载调整率[mV]	*1 240max	480max	
	纹波噪声[mVp-p]	*2 lo=100% 150max (带宽20MHz)		
	温度调整率[mV]	0~+50°C 360max	720max	
	起动时间[ms]	ACIN 115V	100typ	
		ACIN 230V		
	保持时间[ms]	ACIN 115V	10typ	
		ACIN 230V	20typ	
输出电压调整范围[V]	21.6 - 26.4	43.2 - 52.8		
输出电压设定[V]	23.5 - 24.5	47.0 - 49.0		
保护电路及其他	过电流保护[A]	超过额定电流的105%时动作, 异常条件移除后可自动恢复		
	过电压保护[V]	27.6 - 33.6	54.0 - 67.2	
运行指示	LED (绿)			
绝缘性能	输入 - 输出	3,000VAC 1分钟, 截止电流 = 10mA, 500VDC 50MΩ min (室温)		
	输入 - FG	2,000VAC 1分钟, 截止电流 = 10mA, 500VDC 50MΩ min (室温)		
	输出 - FG	500VAC 1分钟, 截止电流 = 100mA, 500VDC 50MΩ min (室温)		
环境条件	工作温度、湿度	*3 -20~+70°C, 20~90%RH (无结露)		
	保存温度、湿度	-30~+85°C, 20~90%RH (无结露)		
	振动	10~55Hz, 19.6m/s <sup>2</sup> (2G), 3分钟周期, 沿Z轴60分钟 (非运行, 安装于DIN导轨)		
	冲击	196.1m/s <sup>2</sup> (20G), 11ms, 沿X、Y、Z轴各1次 (包装状态)		
安全和电磁兼容性	安全认证	UL62368-1、C-UL (相当于CAN/CSA-C22.2 No.62368-1)、EN62368-1		
	电磁发射	符合CISPR11-B、CISPR32-B、EN55011-B、EN55032-B、FCC Part 15-B、FCC Part 18-B标准		
	电磁抗扰	符合EN61000-4-2、3、4、5、6、8、11标准		
	谐波衰减器	—		
其他	机壳尺寸 / 重量	50X90X90mm (宽X高X厚) [1.97X3.54X3.54英寸] / 400g max		
	冷却方式	对流		
保修	保修	*4 5年 (根据使用条件而变化)		

\*1 关于动态负载和输入响应, 请垂询本公司。用测试器的平均模式测量输出电压, 以处理低负载 (lo : 0~20%typ) 的突发操作。

\*2 这是在距输出端子150mm处装有47μF和0.1μF电容的测定板上测得的数值。使用20MHz示波器或纹波噪声表 (计测技研: RM104同等产品) 测量。当负载系数较低 (lo : 0~20%typ) 时, 开关功率损失通过突发操作减小, 从而导致纹波噪声超出规范。

\*3 需进行输出功率降额。参见“降额”。

\*4 关于详细资料, 请垂询本公司。

\*5 选项可能与已发布的标准规范不同。有关详细的产品规格和安全认证, 请垂询本公司。

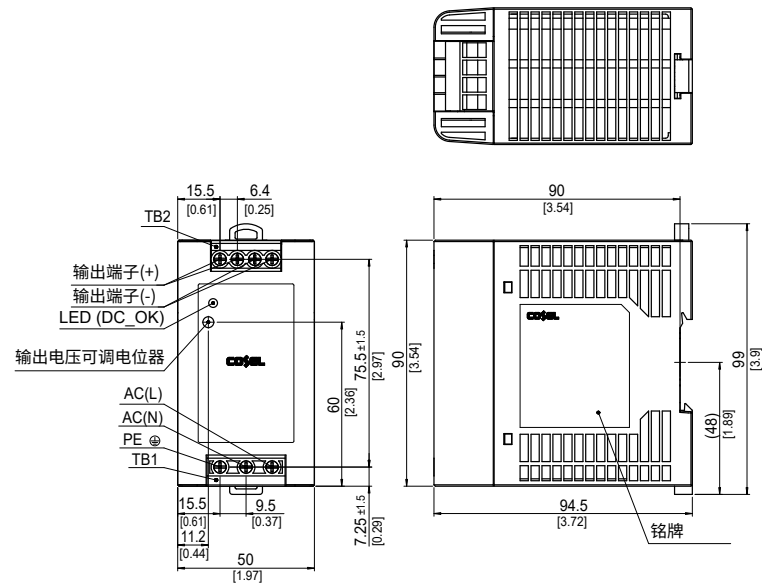
\* 除特定说明外, 所有参数均在230VAC输入, 额定负载和25°C的条件下测得。

\* 不要在过电流或未指明输入电压范围内使用电源。否则可能会损坏内部部件。

\* 不可并联运行。

\* 脉冲负载时电源可能会发出声响。

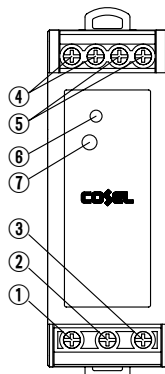
## 外形图



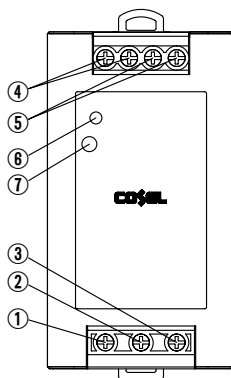
- ※误差：±1 [±0.04]
- ※重量：最大400g
- ※底架 / 外壳材质：PBT
- ※DIN导轨附件材质：PC / ABS
- ※尺寸单位：mm, [ ]=英寸
- ※螺钉紧固扭矩：最大1.0N·m

## 端子板

### ●WDA30F / 60F



### ●WDA90F / 120F



WDA

端子数	端子名	功能
①	PE	保护接地端子
②	AC(N)	输入端子
③	AC(L)	
④	+VOUT	+输出端子
⑤	-VOUT	-输出端子
⑥	DC_OK	输出电压确认用LED
⑦	TRM	调整输出电压

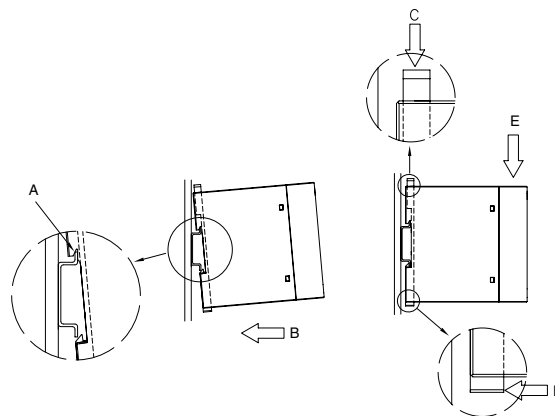
装配和安装方法

安装方法

- DIN导轨附件符合DIN EN60715 TH 35 (35×7.5mm或35×15mm) (顶帽式DIN导轨)
- 安装方向如右图所示。  
如果为非标准安装方向(A)，请固定电源，以耐受冲击和振动。

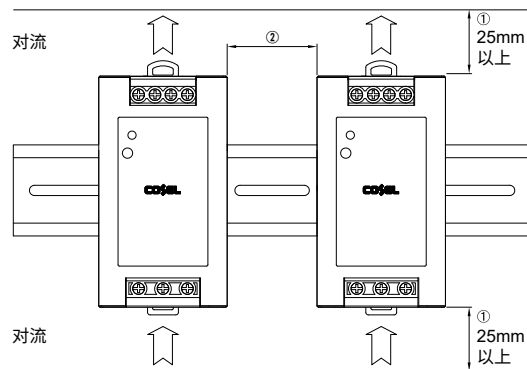


- 在DIN导轨上安装电源时，将标为A的部位卡在导轨的一侧，然后将电源朝B方向推。从导轨上卸下电源时，请将标为C的部位向下按，或将螺丝刀之类的工具插入标为D的部位，然后将电源从导轨上拉离。  
如果不能轻松卸下电源，请将标为D的部位向下按，同时将电源轻轻朝E方向推。



- 以下为关于电源安装间隙的注意事项。

- ① 电源上下安装间隙。  
请在电源上下至少留出25mm的间隙，以免热量积聚。
- ② 电源侧面安装间隙。  
请在电源侧面至少留出5mm的间隙，确保内部元件绝缘。但如果电源的相邻设备(包括电源)为热源，请参照右图。

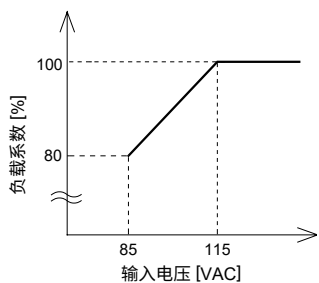


序号	型号	电源的相邻设备	
		非热源	热源(*)
1	WDA30F / 60F / 90F / 120F	5mm以上	15mm以上

\* 相同电源相邻时的参考值。

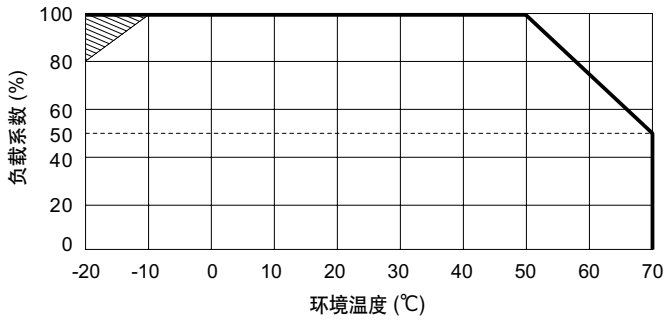
降额曲线图

● 输入电压降额

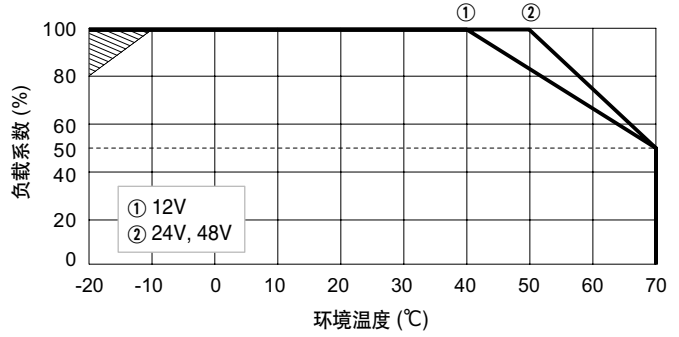


## 降额曲线图

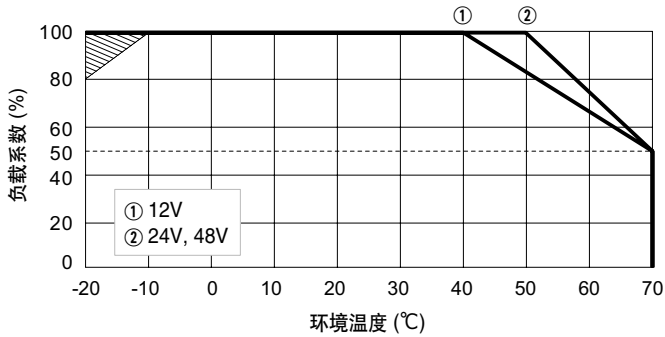
●WDA30F  
额定输入时的环境温度降额曲线



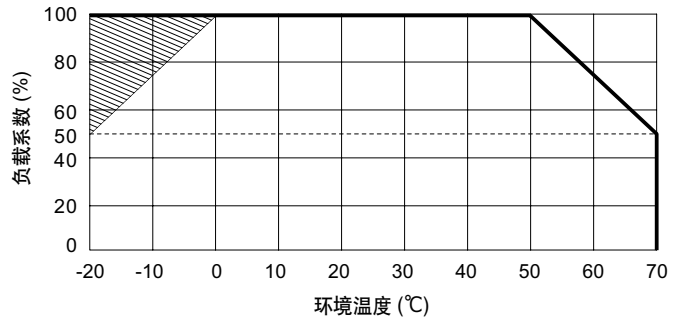
●WDA60F  
额定输入时的环境温度降额曲线



●WDA90F  
额定输入时的环境温度降额曲线



●WDA120F  
额定输入时的环境温度降额曲线



■环境温度应在距电源5~10 cm处测量，以免受电源所产生热量的影响。更多详情请垂询本公司。

■阴影部分是电源启动时需要的降额。

## 使用说明书

- ◆ 使用本公司产品前，必须阅读“使用说明书”和“使用前须知”。

## 基本特性数据

型号	电路方式	开关频率 [kHz]	输入电流 [A]	额定输入 熔丝	浪涌电流 保护电路	并联运行
WDA30F	回扫转换器	50 - 120	0.6	250V 2.5A	热敏电阻	否
WDA60F	回扫转换器	50 - 120	1.2	250V 2.5A	热敏电阻	否
WDA90F	回扫转换器	50 - 120	1.8	250V 3.15A	热敏电阻	否
WDA120F	回扫转换器	30 - 120	2.4	250V 3.15A	热敏电阻	否

- \* 输入电流值为115VAC输入及100%时的数值。
- \* 轻载时突发模式运行，频率随使用条件变化。  
详情请垂询本公司。

# COSEL



# 灵活的模块配置式 多路输出医疗电源AME系列



输出功率  
400W  
~  
1200W

UL US Ⓢ CE UK RoHS

## 简化电源设计,

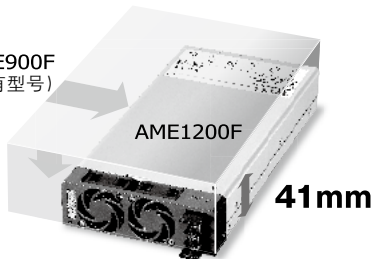
# 仅需一台即可对应不同电压的需求

紧凑及低高度设计

体积比

## 大约缩小 50%

ACE900F  
(现有型号)



符合1U机架高度

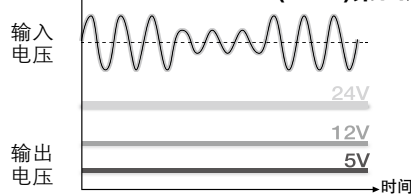
满足医疗标准

### 取得医疗认证

IEC60601-1第三版

### 符合医疗认证

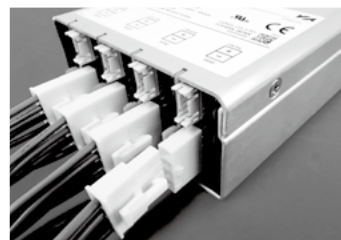
2 MOPP IEC60601-1-2(2014)第四版



可应对突发的电压骤降

连接器端子 (选项)

### 连接器端子可选



减少复杂的布线

多种报警功能

带有辅助电源 5V 1A

起动序列可选

科索 (上海) 电子有限公司

www.coselasia.cn



请关注我们的网站



请关注我们的微信公众号